

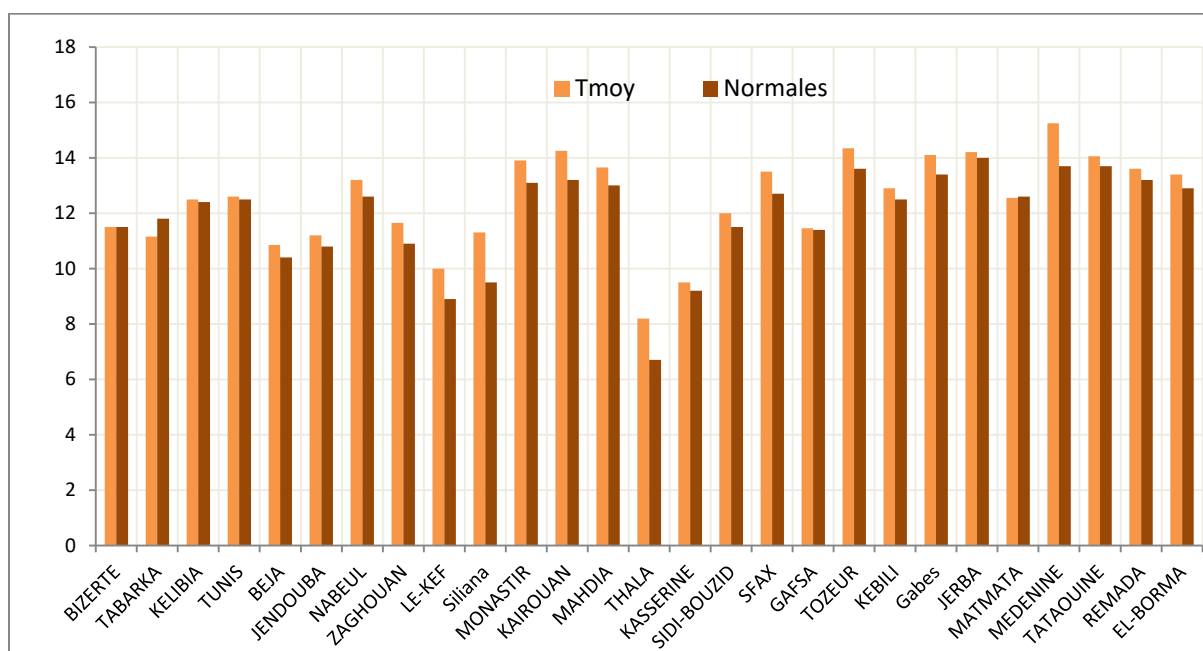
Bulletin Climatologique Mensuel Février 2023 en Tunisie

Le mois de février 2023 a été marqué par l'alternance entre la stabilité des conditions météorologiques pendant certains jours et les passages successifs des perturbations sur nos régions, notamment durant la première quinzaine du mois. La température moyenne globale (27 stations principales) était de 12,5°C et elle était légèrement supérieure à la moyenne de référence, avec un écart de +0,6 °C.

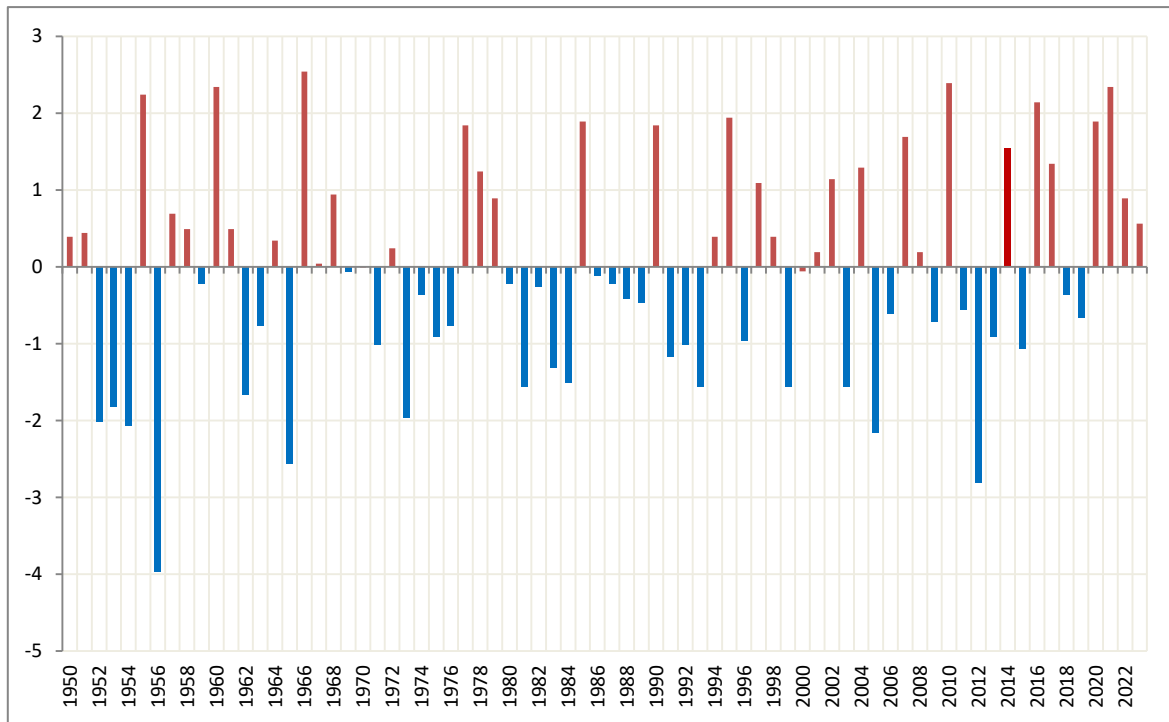
Concernant les précipitations, le cumul mensuel des pluies (27 stations principales) s'est élevé à 832,7 millimètres, tandis que le cumul de référence pour les mêmes stations était de 914,8 millimètres, ce qui représente **91%** de la normale pluviométrique mensuelle de référence (1991-2020).

- Température moyenne :

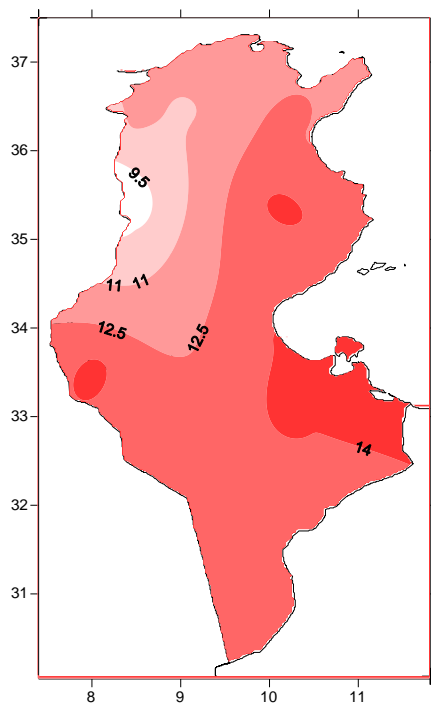
Les températures moyennes variaient entre 8,2 °C à Thala et 15,3 °C à Médenine, et étaient supérieures aux taux de référence (1991-2020) sur la plupart des régions, et les écarts variaient entre +0,1 °C à Kélibia et +1,8 °C à Siliana, à l'exception de Tabarka et Matmata, où les taux étaient légèrement inférieurs aux moyennes de référence, et les écarts atteignaient respectivement -1,7 °C à Tabarka et -0,1 °C à Matmata. Quant à la température moyenne nationale (27 stations principales), elle a atteint 12,5 °C, dépassant la moyenne de référence (11,9°C) avec un léger écart de + 0,6 °C.



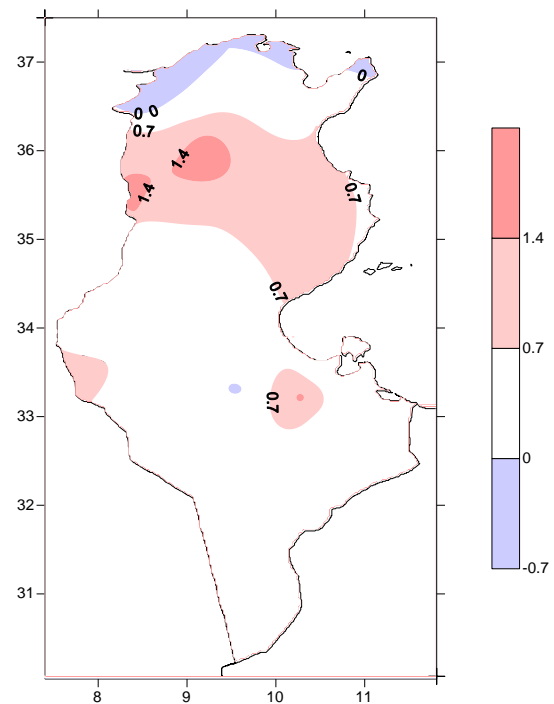
Comparaison des températures moyennes aux normales du mois de Février



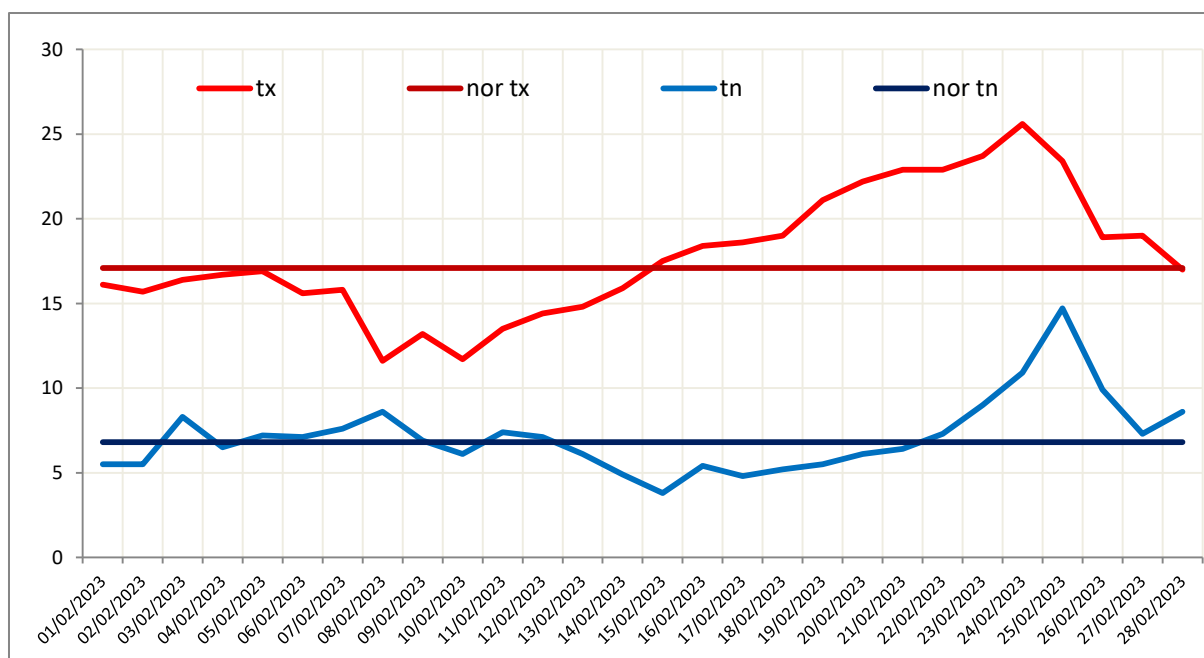
Ecart à la normale 1991-2020 des températures moyennes depuis 1950 : Mois de Février



Température moyenne Tmoy (°C)



Ecart à la normale de Tmoy



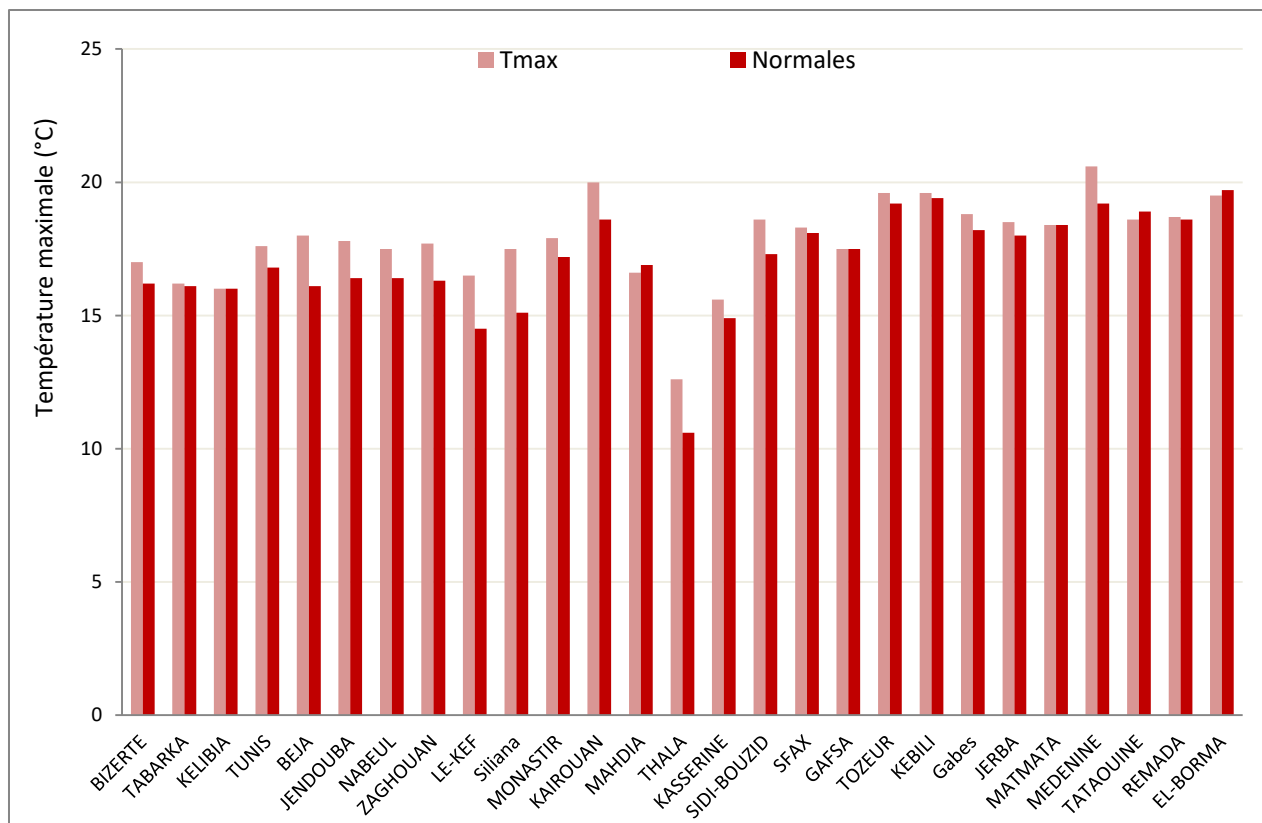
Evolutions des températures quotidiennes en Tunisie par rapport à la normale du Mois de Février

La première quinzaine de février 2023 a été marquée par un hiver froid, avec quelques chutes de neige sur les hauts plateaux de l'ouest du pays (Jendouba, El Kef, Siliana et Gafsa).

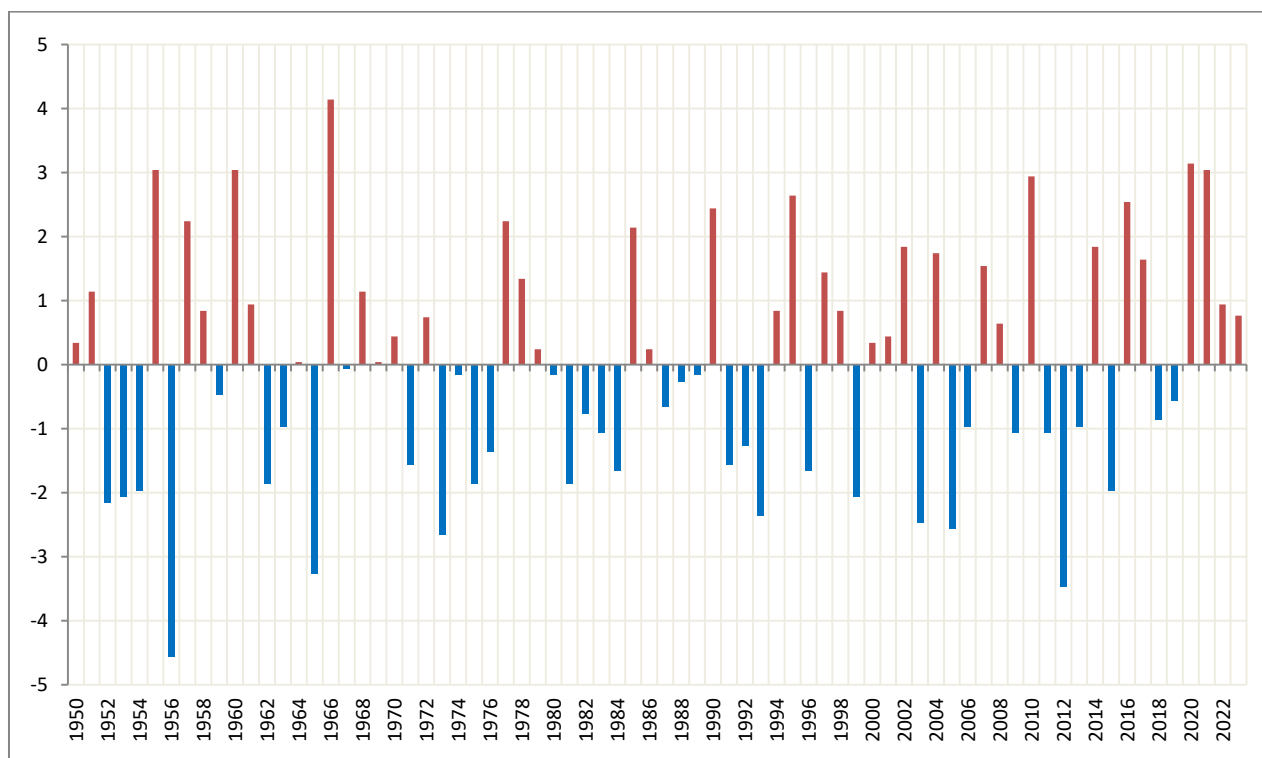
Les températures maximales ont été très inférieures aux moyennes de référence, notamment durant la période du 7 au 10 février 2023. Pendant la deuxième quinzaine du mois, les températures ont été élevées sur toutes les régions et ont dépassé les moyennes de référence avec des écarts allant de 5 à 10 °C. , puis la température a accusé une baisse tout en se rapprochant de la moyenne de référence à la fin du mois.

- Température maximale :

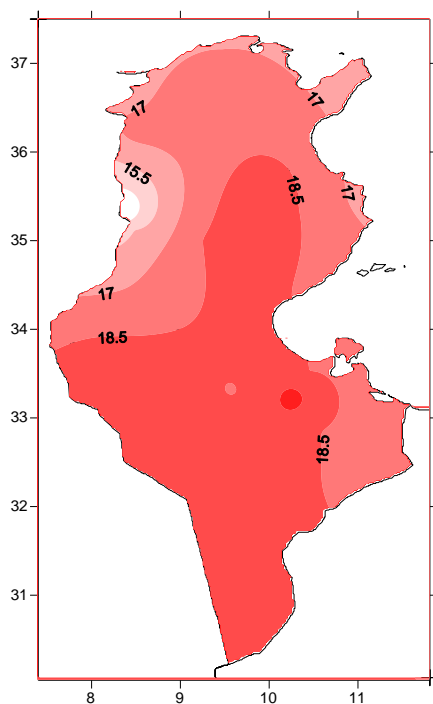
Les températures maximales étaient proches des normales de référence (1991-2020) sur la plupart des régions pendant la première quinzaine du mois, puis elles ont accusé une hausse relative durant la deuxième moitié du mois. Les températures maximales moyennes ont varié entre 12.6 °C à Thala et 20.6 °C à Médenine, et elles étaient supérieures aux moyennes de référence sur la plupart des régions avec des écarts compris entre +0.1 °C à Tabarka et Remada et +2.4 °C à Siliana, à l'exception de Mahdia, Tataouine et El Borma, où les moyennes étaient légèrement inférieures aux normales, avec de petits écarts variant entre -0.2°C à El Borma et -0.3 °C à Mahdia et Tataouine. À noter que la température maximale absolue a atteint 28.8 °C à Kairouan le 24 février 2023. Quant à la température maximale moyenne nationale (27 stations principales), elle a atteint 17.8 °C, dépassant la moyenne de référence pour les mêmes stations (17.1 °C) avec une différence de +0.7 °C.



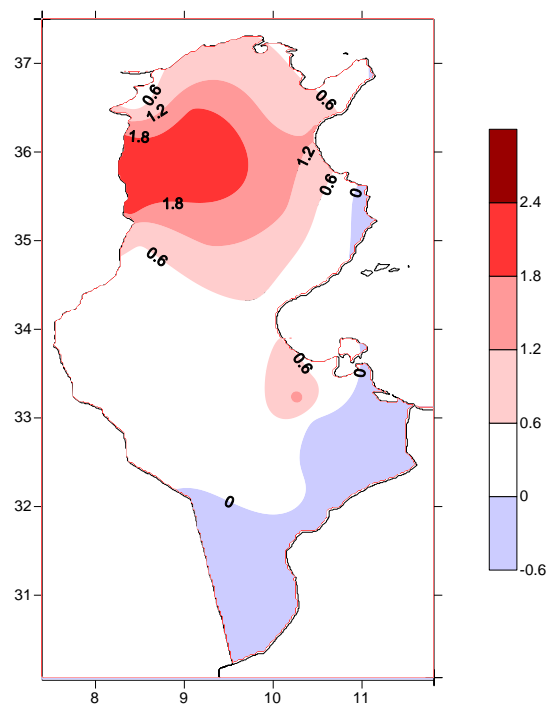
Comparaison des températures maximales aux normales du Mois de Février



Ecart à la normale 1991-2020 des températures maximales depuis 1950 : Mois de Février



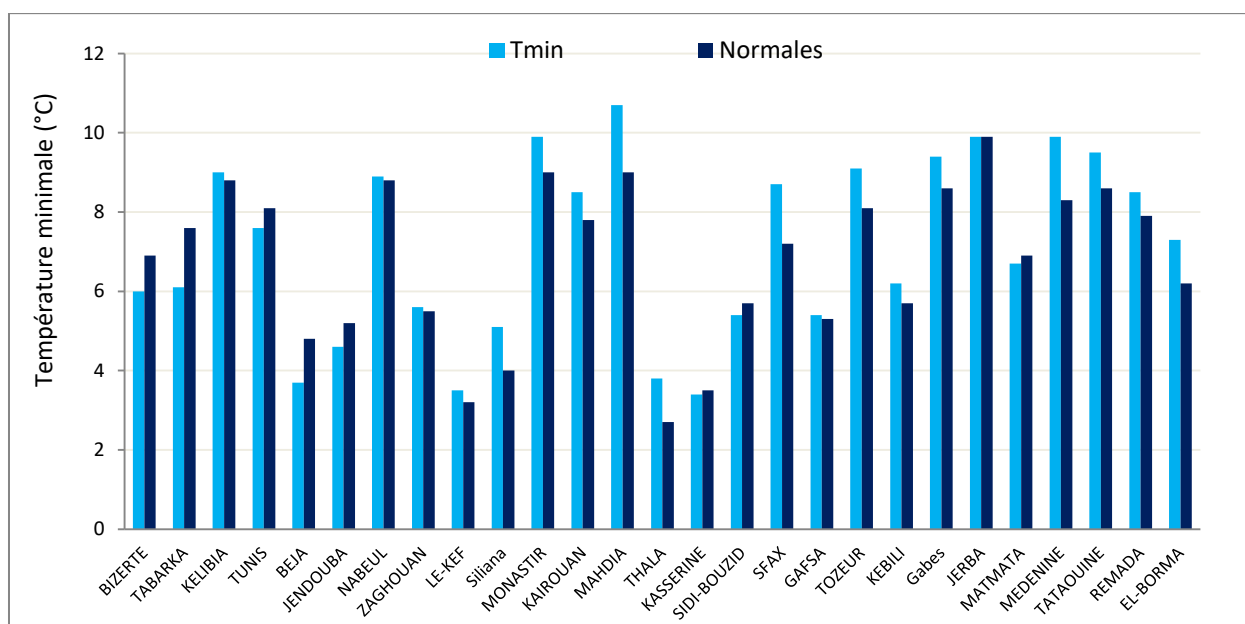
Température maximale



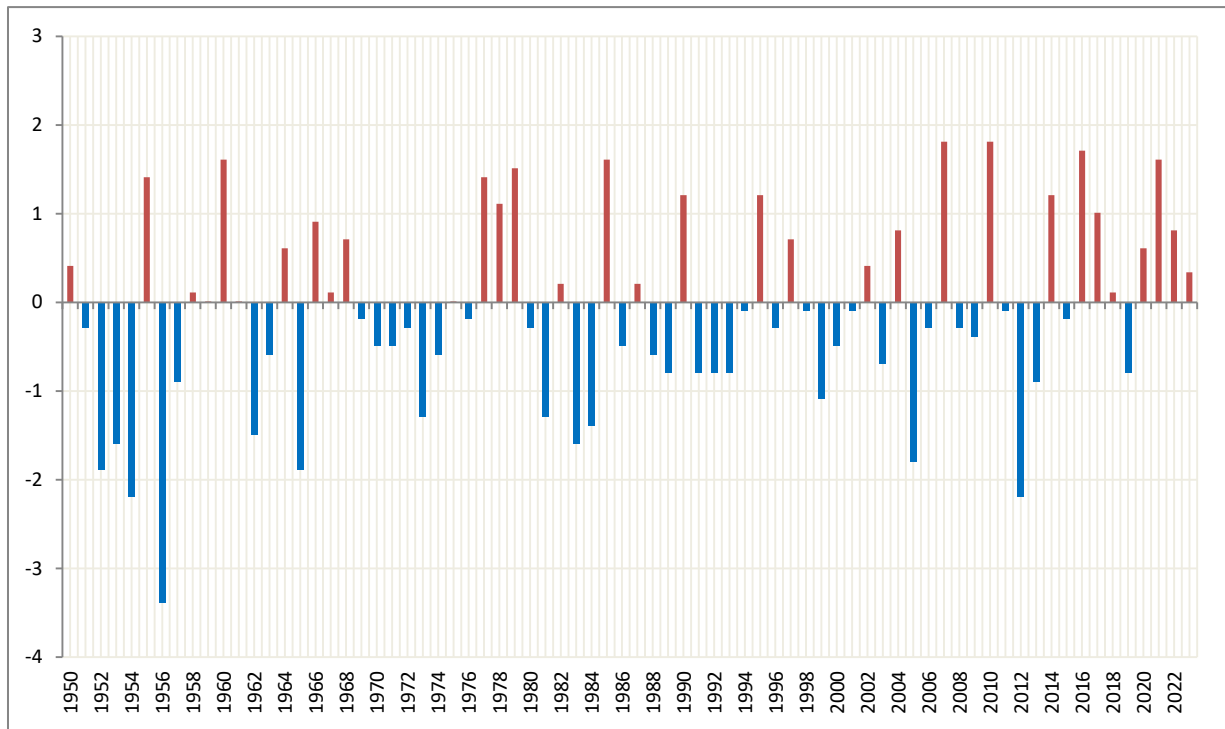
Ecart à la normale de Tmax en (°C)

Température minimale:

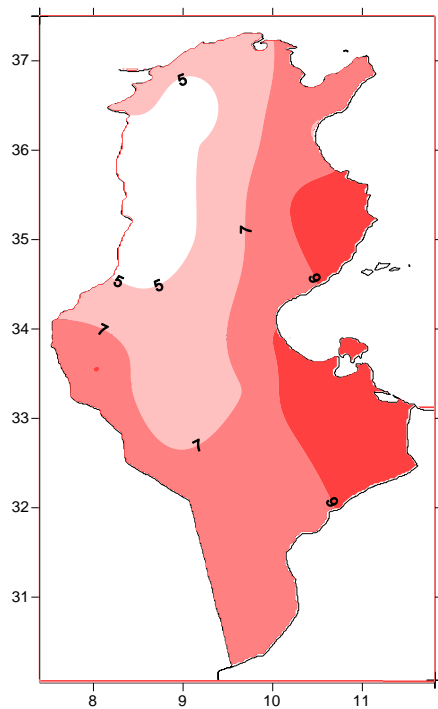
Les températures minimales ont varié de 3,4 °C à Kasserine à 10,7 °C à Mahdia, et elles étaient supérieures aux moyennes de référence sur la plupart des régions avec des écarts allant de +0,3°C à Kasserine à +1,7°C à Mahdia, sauf sur l'extrême nord et les régions montagneuses, où les taux étaient inférieurs aux taux de référence, et les écarts allaient de -0,1 °C à Kasserine à 1,5°C à Tabarka. La température minimale absolue a atteint -2,0 °C à Kasserine le 13 février 2023. Quant à la température minimale moyenne nationale, elle a atteint 7,1 °C, dépassant la moyenne de référence (6,8 °C) avec un écart de +0,3 °C.



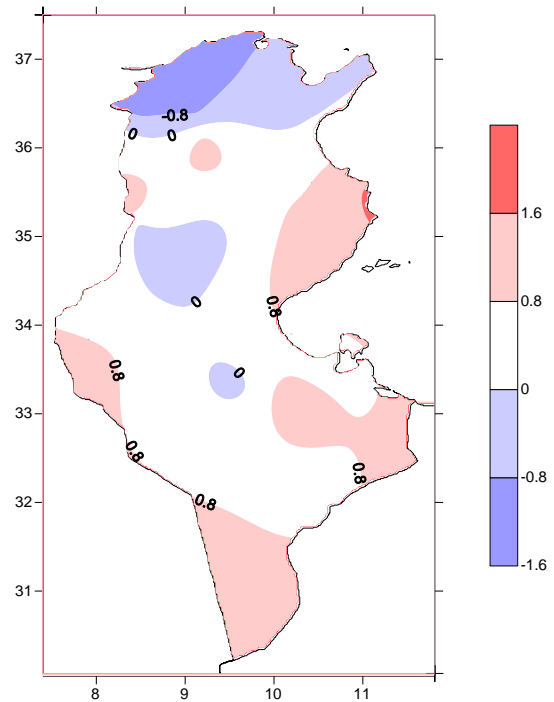
Comparaison des températures minimales aux normales du mois de Février



*Ecart à la normale 1991-2020 des températures minimales
depuis 1950 : Mois de Février*



Température minimale _Tmin(°C)



Ecart à la normale de Tmin en (°C)

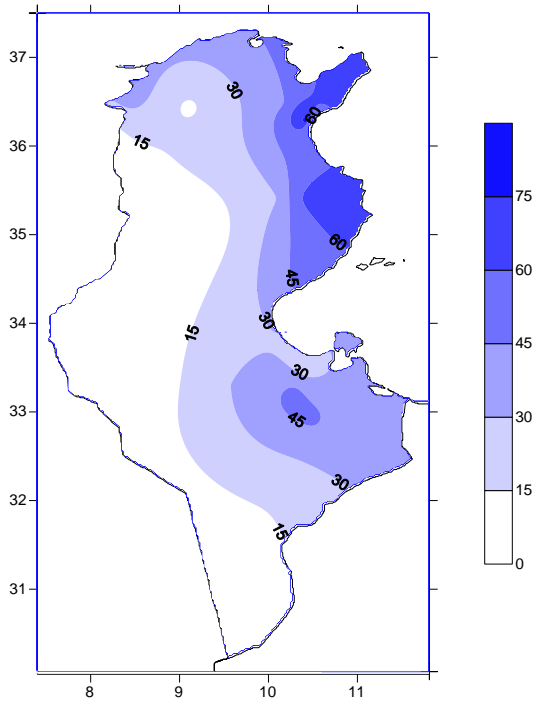
- Les précipitations :

Le mois de février 2023 a connu une diminution des quantités de pluie sur plusieurs régions, et le pourcentage de la diminution sur le nord a varié de 5% à Zaghouan à 86% à Beja, à l'exception de la région du Cap Bon où le cumul mensuel était supérieur à la normale du mois et le taux d'excédent a atteint 5 % à Kélibia et 122 % à Nabeul.

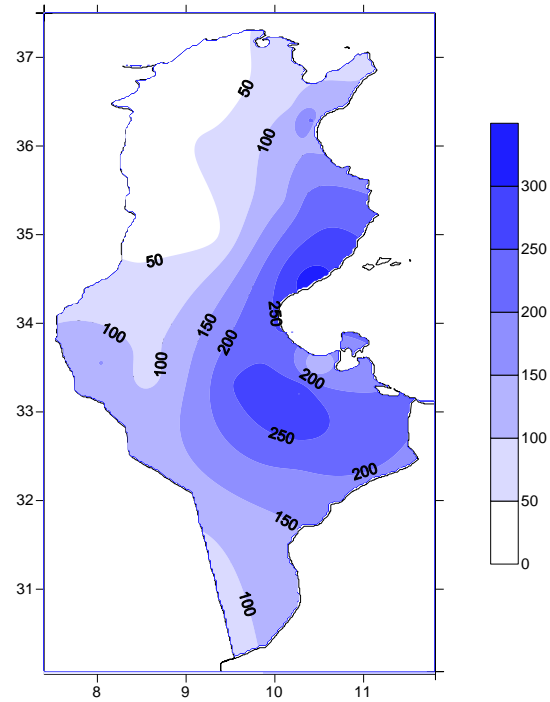
Sur le centre du pays, les régions ouest ont également connu une diminution des quantités de pluie et la diminution a varié de 52% à Kasserine à 72% à Sidi Bouzid, tandis que le total des pluies était supérieur au cumul mensuel de référence au Sahel et à l'est de Kairouan où le taux de dépassement variait de 32% à Sousse à 94% à Mahdia et atteignait 121% à Monastir.

Cependant, le cumul pluviométrique a été supérieur à la normale sur la plupart des régions du Sud, où le taux de dépassement a varié de 53% à Tozeur à 77% à Remada, le taux de dépassement a atteint 230% à Sfax, 201% à Médenine, 170% à Tataouine et 160% à Gabès, tandis que le cumul total était inférieur à la normale à Gafsa, Kébili et El Borma, où le pourcentage de déficit était respectivement de 45% à Gafsa et 21% à Kébili et El Borma. Quant au total pluviométrique (27 stations principales), il a atteint 832,7 mm au cours de ce mois, alors que la normale pluviométrique pour les mêmes stations était de 914,8 mm, ce qui représente 91% du total de référence (1991-2020).

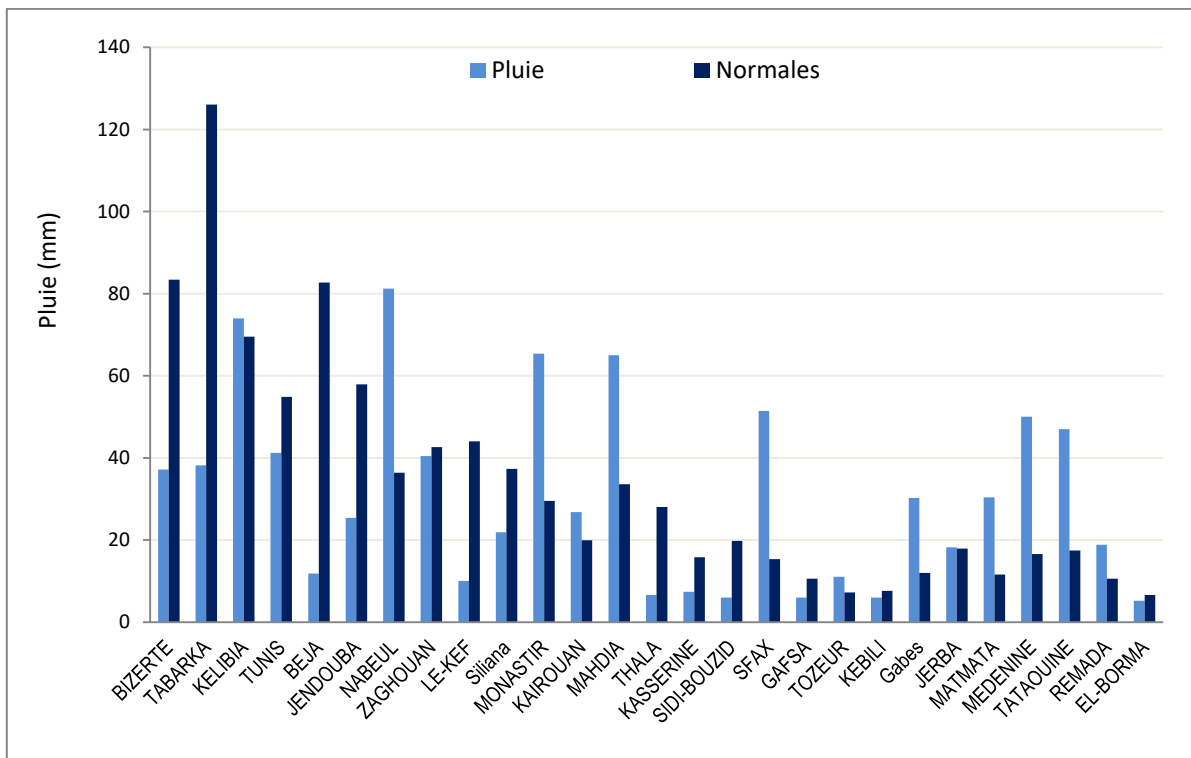
À noter que des chutes de neige ont été enregistrées sur les hauts plateaux de l'ouest du pays pendant les journées des 9 et 10 février à Ghar El-Dama et Ain Draham (épaisseur de la neige de 1 à 2 centimètres) du gouvernorat de Jendouba et pendant la journée du 10 février 2023 à Tourif et Sakiet Sidi Youssef du gouvernorat du Kef et à Kesra, Makthar, Rouhia et Ain Bousadia du gouvernorat de Siliana , Thala du gouvernorat de Kasserine et Jebel Orbata du gouvernorat de Gafsa. Aussi, des chutes de grêle a également été enregistrée à Médenine le 13 février 2023.



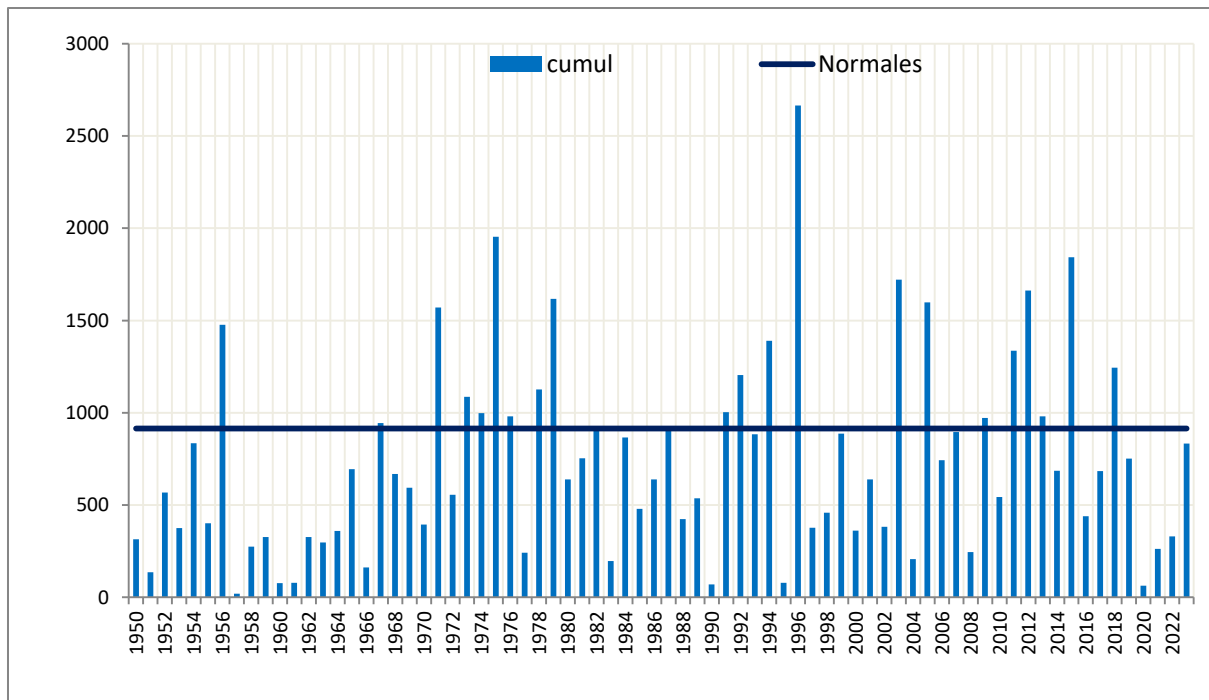
Cumul pluviométrique mensuel (mm)



Rapport à la normale (%)



Comparaison des cumuls mensuels des précipitations par rapport aux moyennes de référence des cumuls



**Cumul mensuel des précipitations depuis 1950
sur la Tunisie: Mois de Février**

- Les vents:

Les vents étaient généralement faibles à modérés et leur vitesse a augmenté le 05 février 2023 sur les hauteurs du centre-ouest, atteignant un maximum de 76 km/h à Kasserine.

Durant la période du 08 au 10 février, les vents étaient forts sur la plupart de nos régions, et leur vitesse maximale a varié de 60 km/h à Zaghouan et Béja à 83 km/h à Mahdia, Sfax et Tataouine et un maximum de 112 km/h a été enregistré à Djerba le 9 du mois. Ces vents forts ont engendré des phénomènes de sable à Tozeur et El Borma.

Les vents étaient également forts le 25 février 2023 sur les régions de Nabeul et Kasserine, et leur vitesse maximale a varié entre 60 km/h et 80 km/h, et elle a atteint un maximum de 108 km/h à Kasserine.

➤ Figure n°01 et Figure 02

Figure n°01

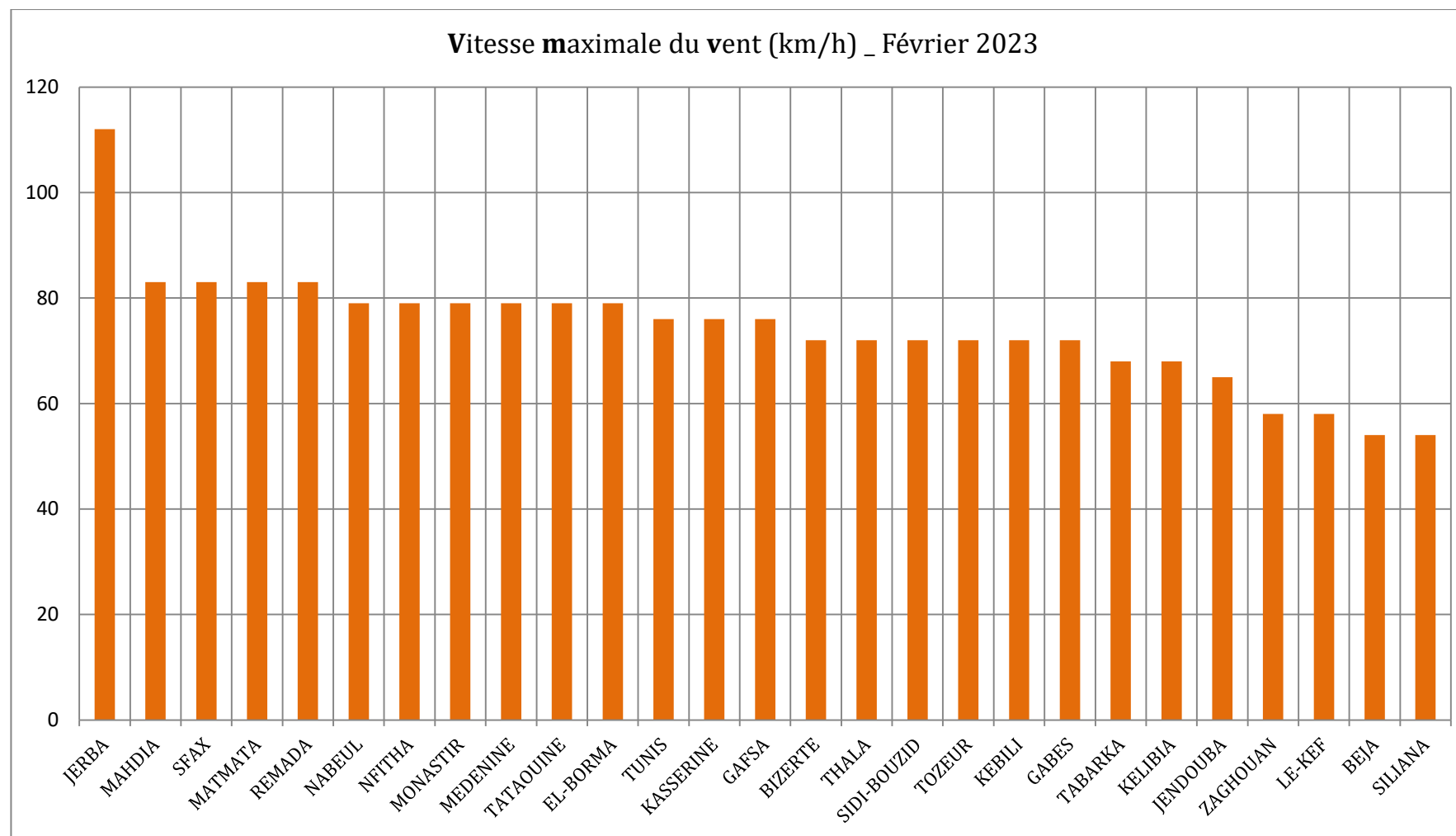


Figure n°02

