



# Bulletin climatique mensuel

**Décembre 2025**

**Institut National de la Météorologie**  
**Direction de la climatologie et des services climatiques**



المعهد الوطني للرصد الجوي  
**Institut National de la Météorologie**

# **Bulletin climatique mensuel**

## **Décembre 2025**

المعهد الوطني للرصد الجوي  Institut National de la Météorologie	<b>Bulletin climatique mensuel</b> <b>Décembre 2025</b>	Réf. : FOR/CLI/15 IE : 00
---	--	------------------------------

## Bulletin Climatologique : Décembre 2025

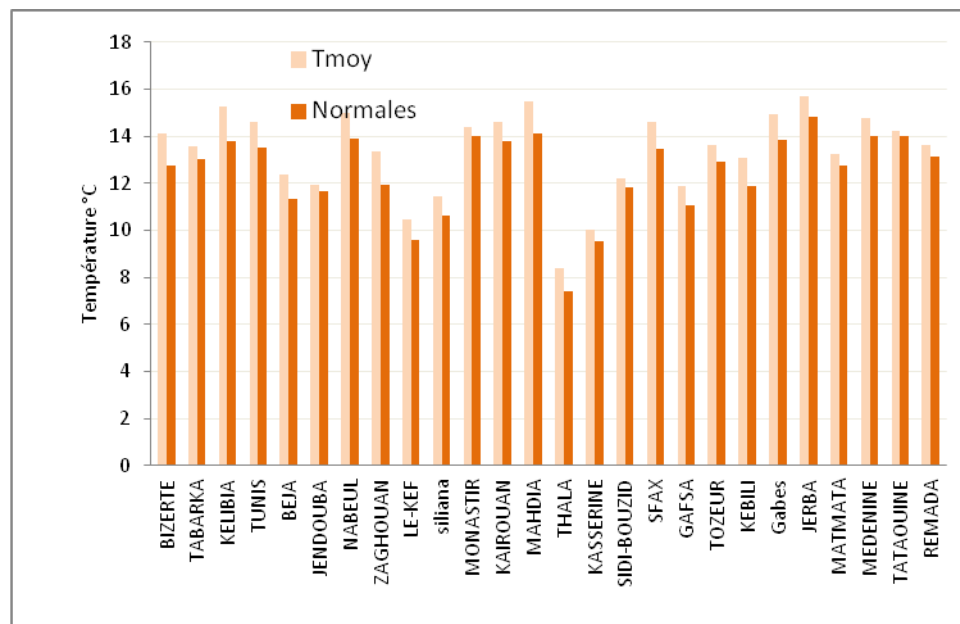
La température moyenne du mois de décembre à l'échelle nationale est de 13.3°C supérieure à la normale (12.5°C). Cela indique un mois relativement plus chaud que la moyenne. L'analyse des données pluviométriques du mois de décembre met en évidence une grande disparité régionale en Tunisie.

Les précipitations observées au Nord du pays, sont significativement inférieures aux normales, avec des pourcentages de la normale variant entre 40 % à Béja et 83 % pour le cas de Bizerte. Le Centre présente une pluviométrie généralement proche ou légèrement supérieure aux normales. Certaines régions comme, Kasserine (211 %) et Sidi-Bouzid (247 %) enregistrent même des excédents très importants, signe d'épisodes pluvieux localisés intenses. Au Sud et aux régions présahariennes, les rapports pluviométriques dépassent largement la normale, avec des excédents exceptionnels à Gafsa (283 %), Tozeur (317 %) et Remada (279 %). Ces régions connaissent une pluviométrie rare mais concentrée en épisodes courts et intenses, ce qui explique ces rapports élevés malgré des normales très faibles.

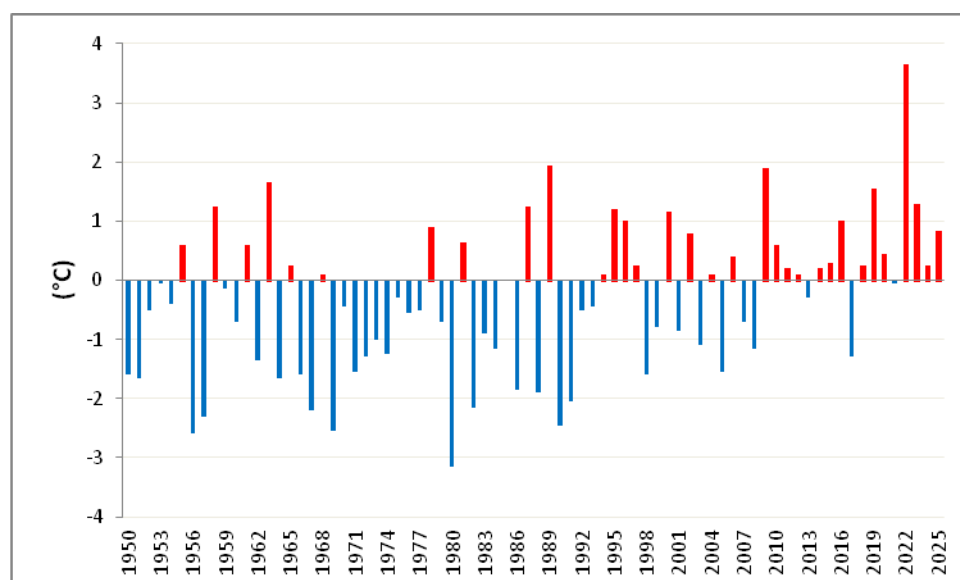
Sur l'ensemble des stations étudiées sur tout le territoire, le cumul pluviométrique total est de 1108,3 mm, contre une normale de 1127,7 mm, soit 98,3 % de la normale. Malgré les fortes variations régionales, la pluviométrie du mois de décembre sur l'ensemble du pays reste donc très proche de la normale, les excédents au niveau local compensent les déficits en général.

## Température moyenne

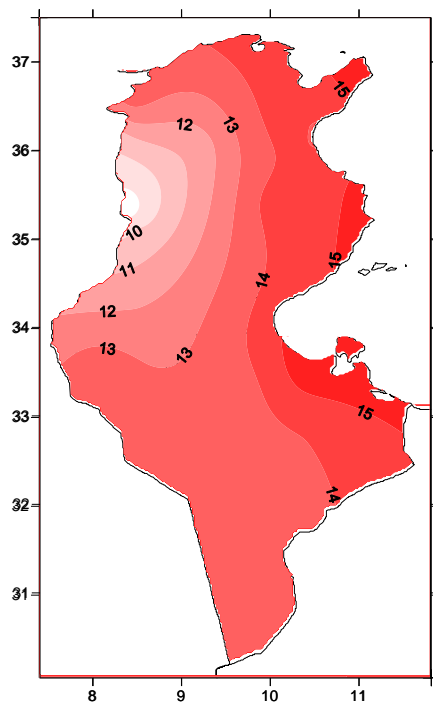
La température moyenne nationale (26 stations principales), a atteint 13.3°C, supérieure à la moyenne de référence (12.5°C) de +0.8°C. Au total les températures moyennes du mois variaient entre 8.4 °C à Thala et 15.7°C à Jerba.



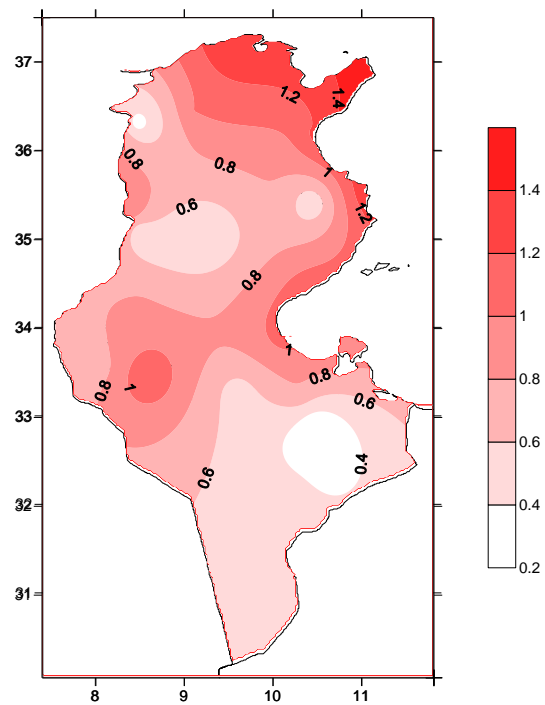
*Comparaison des températures moyennes aux normales du mois de Décembre 2025*



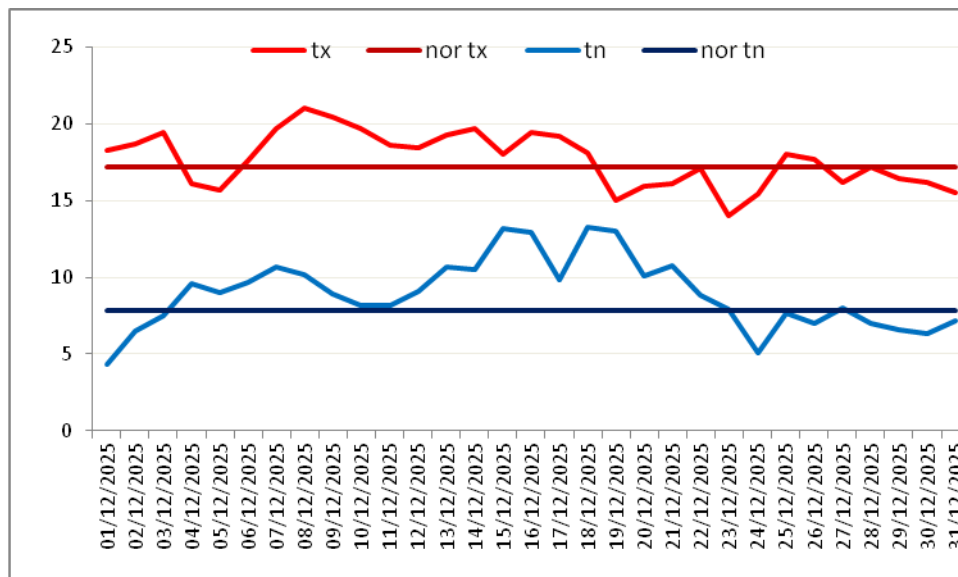
*Ecart à la normale (1991-2020) des températures moyennes depuis 1950 : Mois de Décembre*



*Température moyenne (°C)*



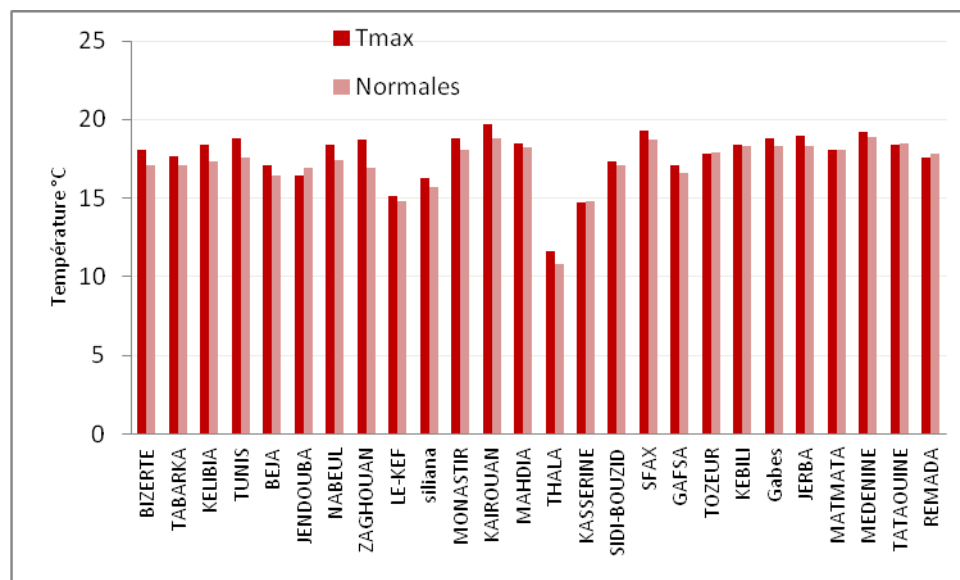
*Ecart à la normale de Tmoy (°C)*



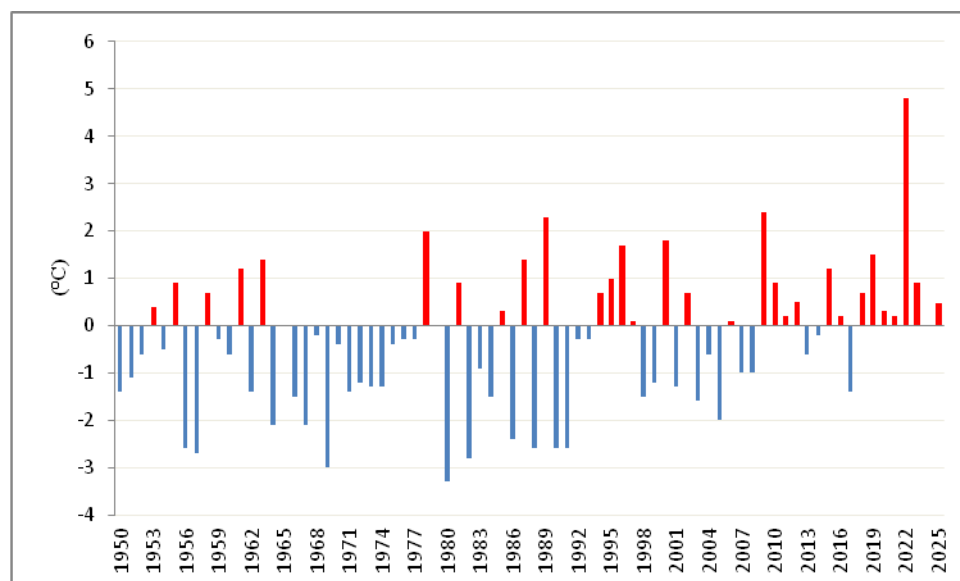
*Evolutions des températures quotidiennes en Tunisie par rapport à la normale du mois de Décembre 2025*

## Température maximale

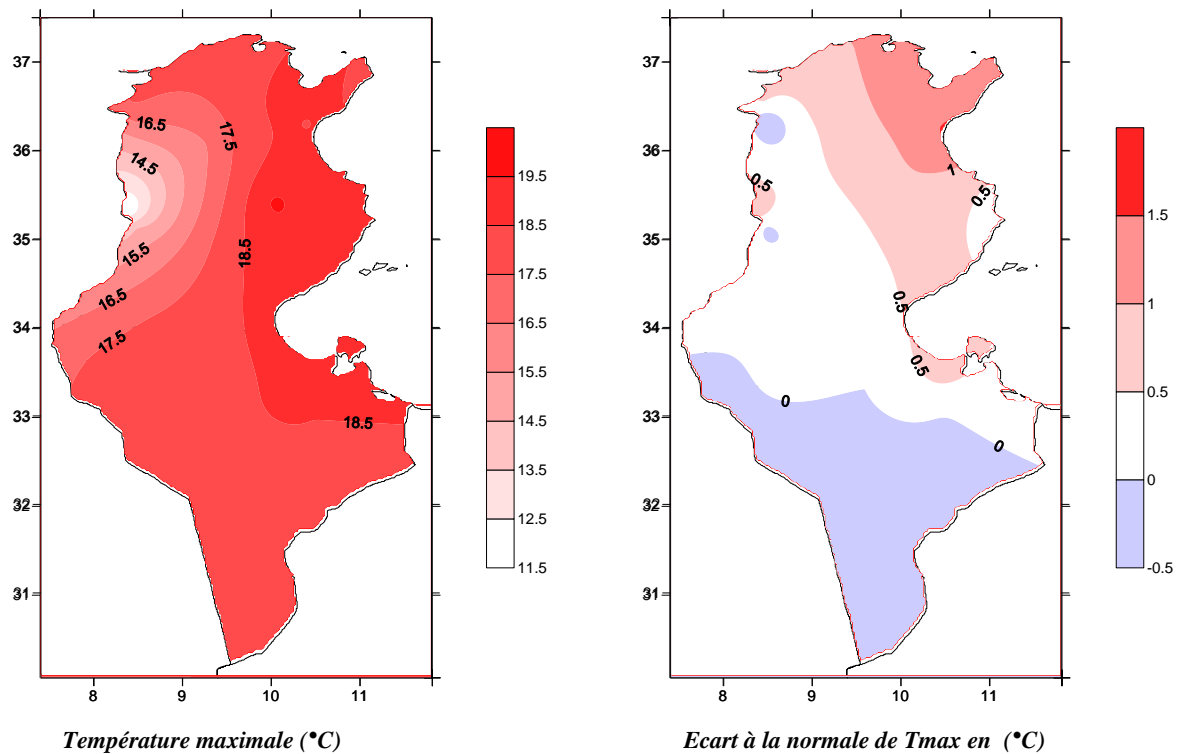
Les températures maximales moyennes durant ce mois ont varié entre 11.6°C à Thala et 19.7°C à Kairouan. Quant à la température maximale moyenne nationale, elle a atteint 17.7 °c, ainsi supérieure à la moyenne de référence pour les mêmes stations qui est de 17.2°C (+0.5°C).



*Comparaison des températures maximales aux normales du mois de Décembre 2025*

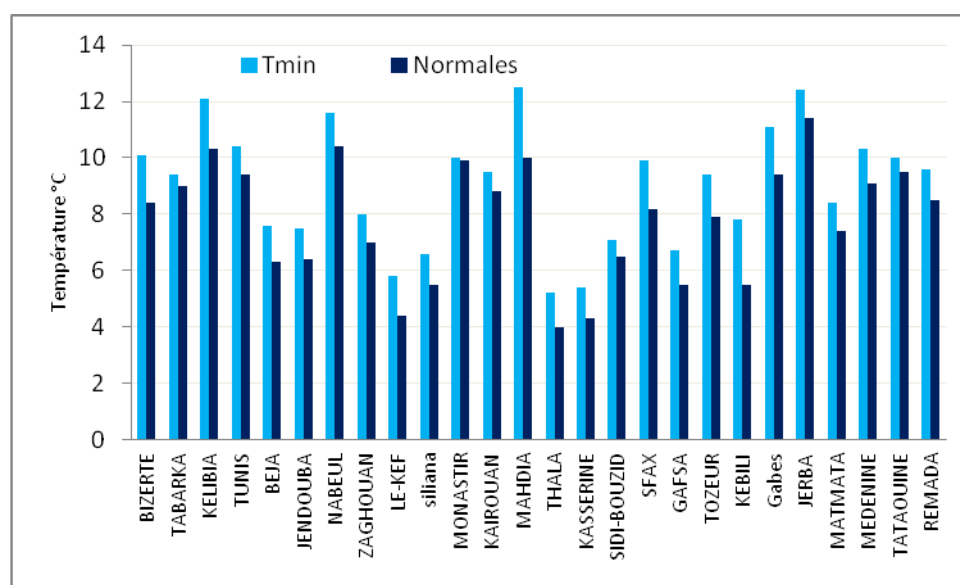


*Ecart à la normale (1991-2020) des températures maximales depuis 1950 : mois de Décembre*

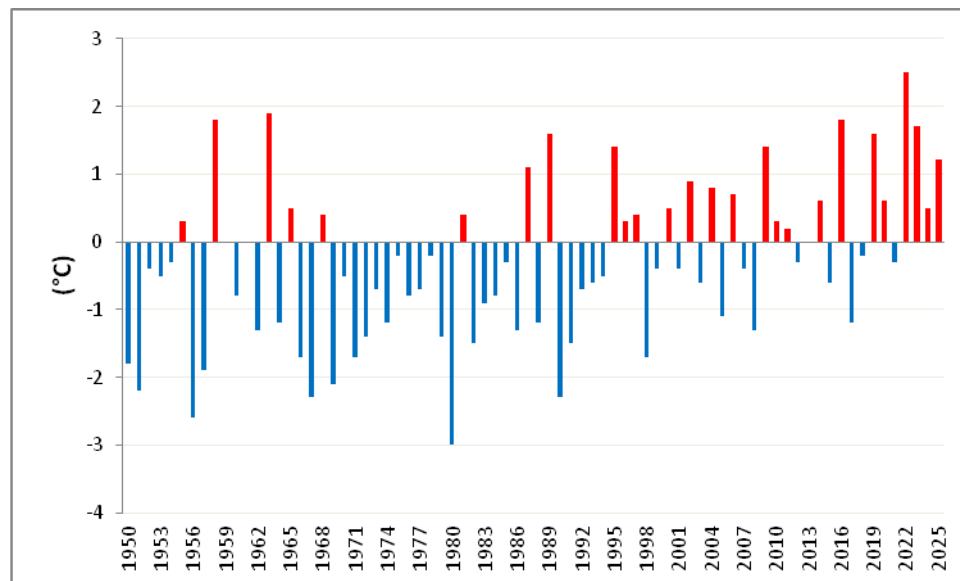


### Température minimale

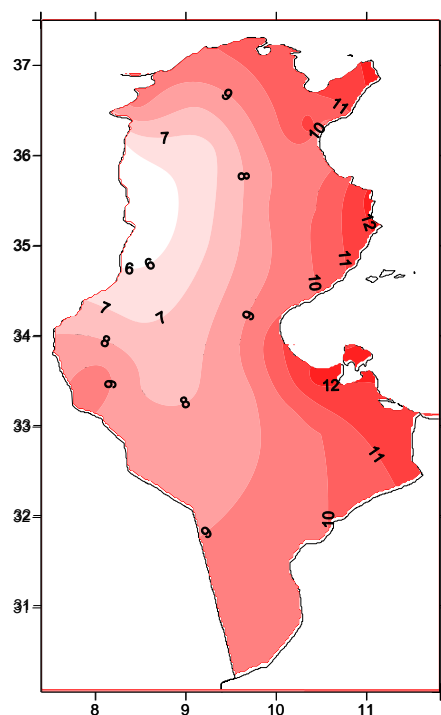
Les températures minimales ont varié de 5.2°C à thala et 12.5°C à Mahdia. La température minimale moyenne nationale durant ce mois, était de 9°C, supérieure à la moyenne de référence (7.8°C) de 1.2°C.



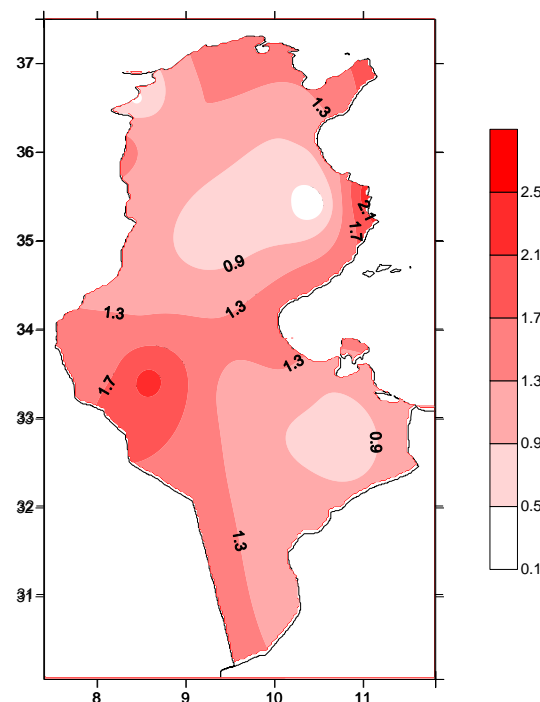
Comparaison des températures minimales aux normales du mois de Décembre 2025



*Ecart à la normale (1991-2020) des températures minimales depuis 1950 : mois de Décembre*



*Température minimale (°C)*



*Ecart à la normale de Tmin en (°C)*



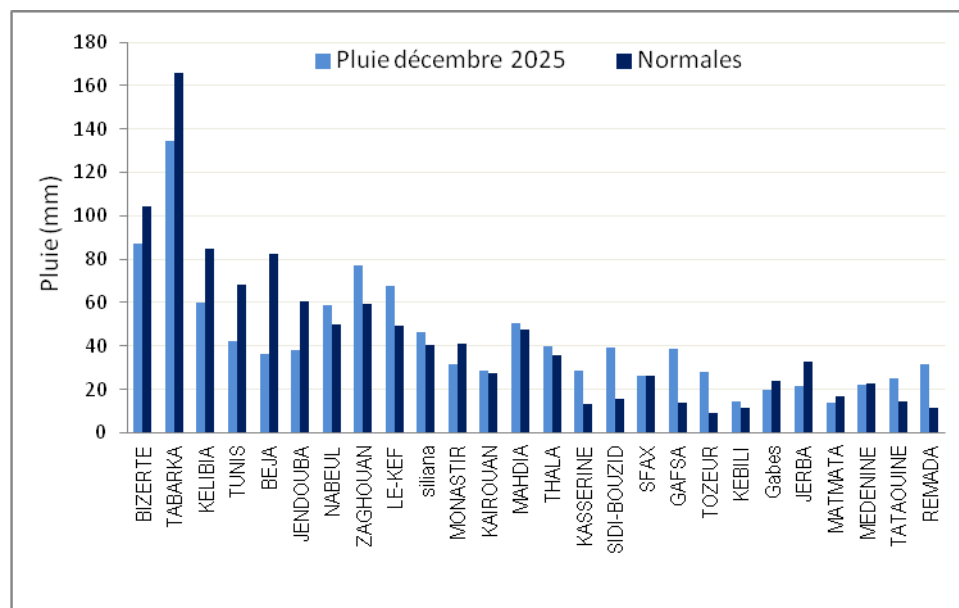
## Les précipitations

Sur l'ensemble des stations étudiées sur tout le territoire, le cumul pluviométrique total est de 1108,3 mm, contre une normale de 1127,7 mm, soit 98,3 % de la normale.

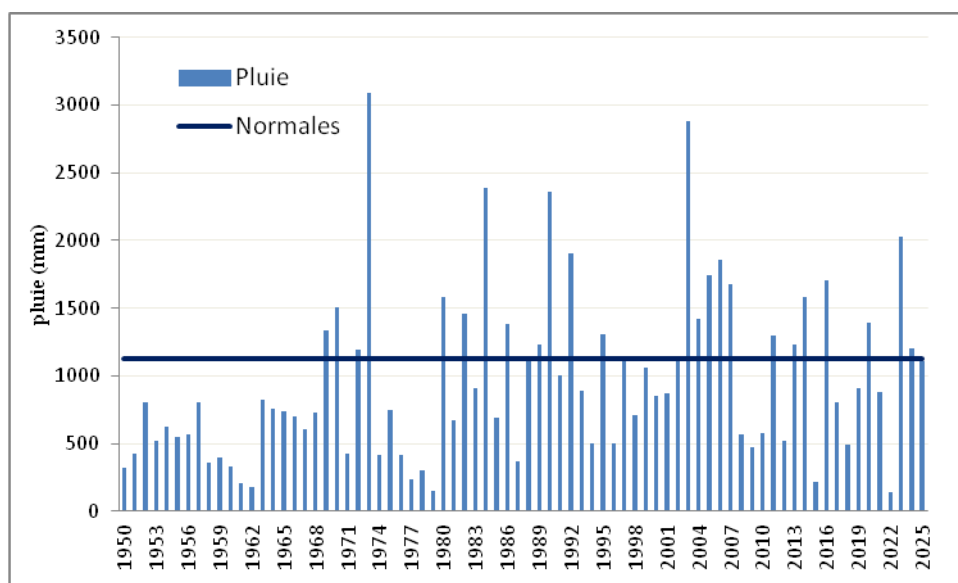
Les précipitations observées au Nord du pays, sont significativement inférieures aux normales, avec des pourcentages par rapport à la normale variant entre 40 % à Béja et 83 % pour le cas de Bizerte.

Le Centre présente une pluviométrie généralement proche ou légèrement supérieure aux normales. Certaines régions comme, Kasserine (211 %) et Sidi-Bouزيد (247 %) enregistrent même des excédents très importants.

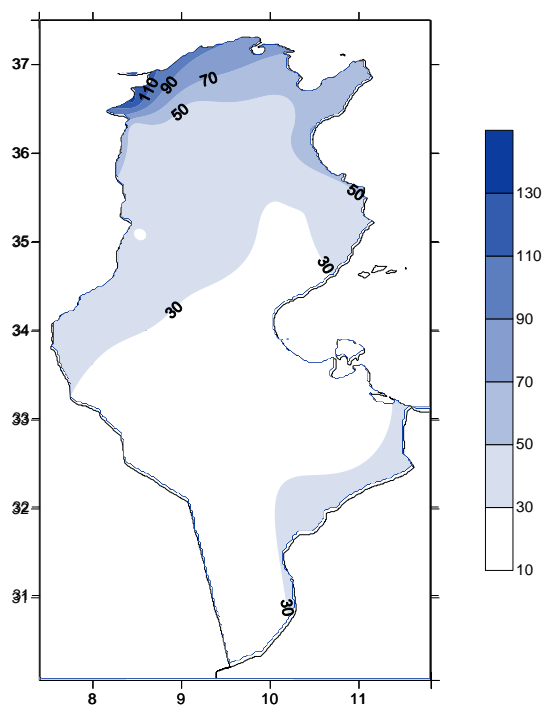
Au Sud, les rapports pluviométriques dépassent largement la normale, avec des excédents exceptionnels à Gafsa (283 %), Tozeur (317 %) et Remada (279 %).



*Comparaison des cumuls mensuels des précipitations par rapport aux moyennes de référence des cumuls*



*Cumul mensuel des précipitations depuis 1950  
sur la Tunisie: mois de Décembre*

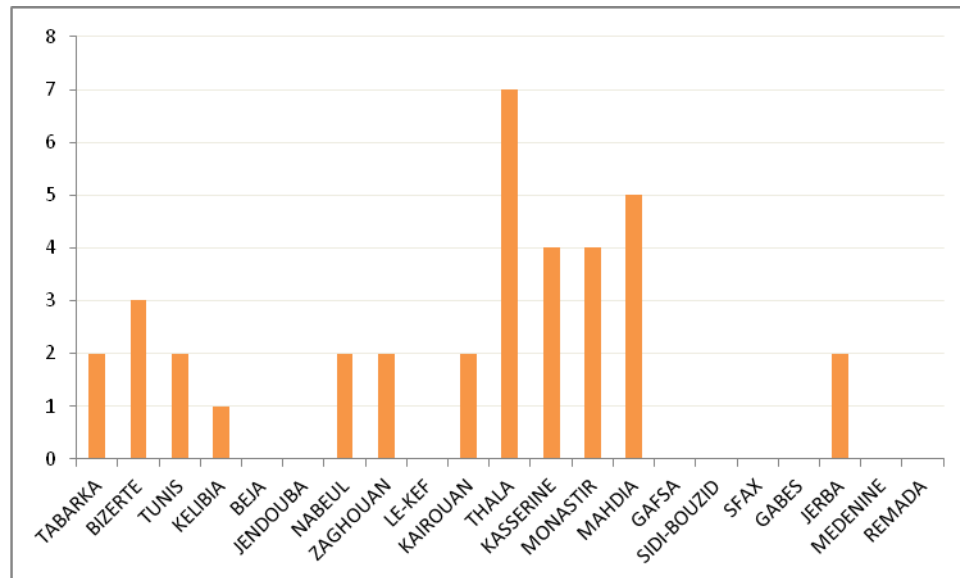


**Cumul mensuel (mm) Décembre 2025**

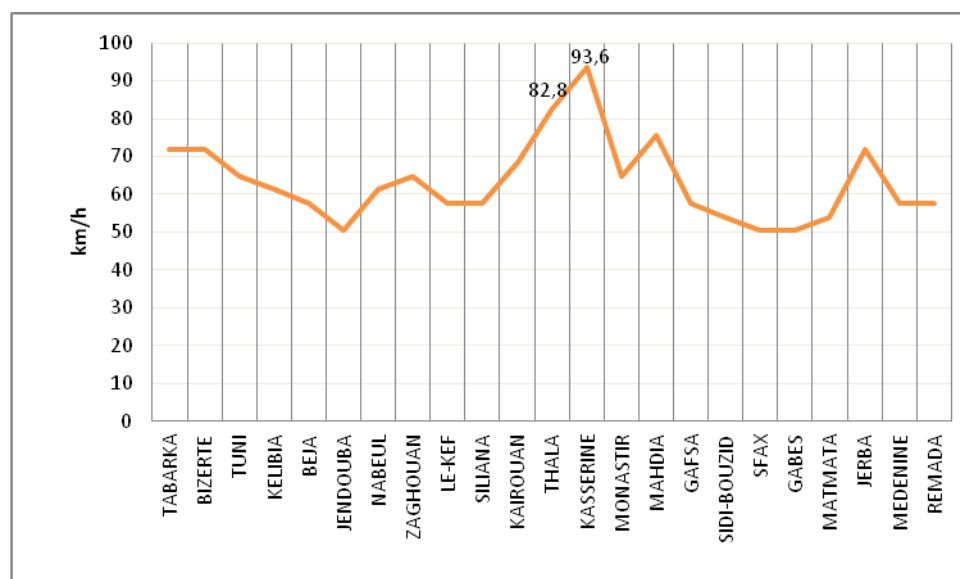
## - Les vents:

La vitesse du vent a dépassé les 60 km/h plusieurs fois dans quelques stations surtout à Thala qui a enregistré 82.8km/h le 19 décembre 2025.

Il est à noter qu'à la station météorologique de kasserine la vitesse du vent a atteint les 93.6 km/h pendant le 6 décembre.



*Nombres de jours avec vitesse du vent  $\geq 60$ km/h Décembre 2025*



*Vitesse maximale du vent (km/h) \_ Décembre 2025*