

Bulletin Climatologique préliminaire : Janvier 2026

6^e rang des mois de janvier les plus pluvieux

Le mois de janvier 2026 se caractérise par un épisode pluviométrique d'ampleur exceptionnelle sur les régions du nord et du centre, générant des impacts hydrologiques notables, tandis que les régions du sud demeurent en situation déficitaire relative.

À l'échelle nationale (26 stations principales), le cumul total des précipitations s'élève à 2302,7 mm, contre une normale de 1118,1 mm, soit 206 % de la normale climatologique (1990-2020) avec une répartition spatiale contrastée.

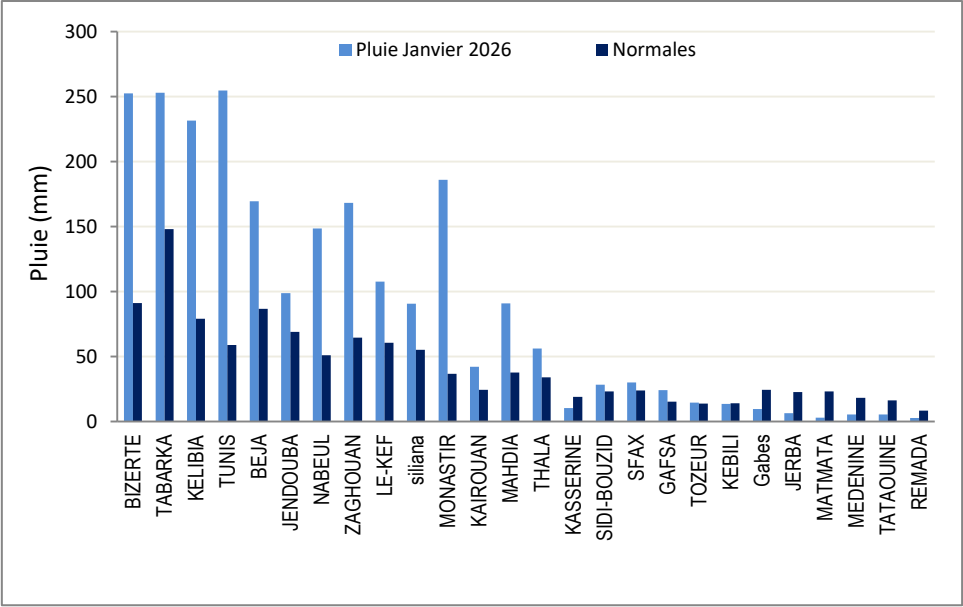
Le mois de janvier peut ainsi être classé comme fortement excédentaire sur le plan pluviométrique à l'échelle nationale, avec une concentration marquée des excédents sur les régions nord et centre.

- **Nord** : 232 % de la normale (+1011 mm) : excédent très important.
- **Centre** : 223 % de la normale (+244,8 mm) : excédent marqué.
- **Sud** : 54 % de la normale (-71,2 mm) : déficit pluviométrique.

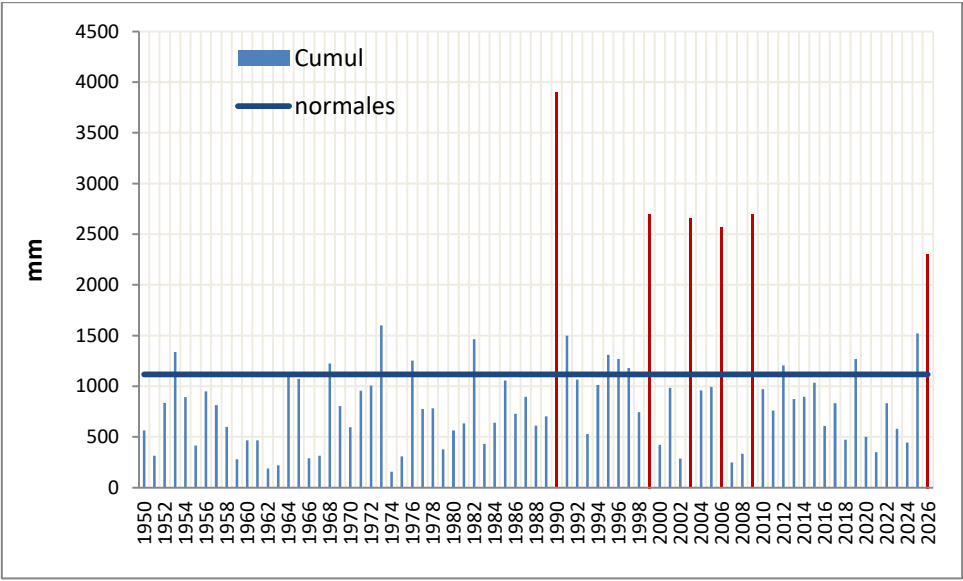
Les cumuls exceptionnellement élevés enregistrés au nord et au centre ont entraîné une saturation rapide des sols, une augmentation significative des écoulements de surface et une forte sollicitation des réseaux d'évacuation des eaux pluviales, ce qui explique les inondations localisées, notamment en zones urbaines et périurbaines

Sur la période de 1950 à 2026, janvier 2026 se positionne au 6^e rang des mois de janvier les plus pluvieux au niveau national, avec un cumul de précipitations de 2302,7 mm. Bien que ce cumul soit inférieur aux records historiques, notamment l'année 1990 avec 3901,2 mm, il reste significativement élevé et comparable aux années 1999 (2699,5mm), 2009 (2696,6mm), 2003(2650 mm) et 2006 (2566,5 mm).

Cette position dans le classement historique confirme le caractère exceptionnel de la pluviométrie observée en janvier 2026, soulignant l'importance de cet épisode et ses répercussions hydrologiques à l'échelle nationale.



Comparaison des cumuls de précipitations observés avec les normales mensuelles par région
Janvier 2026



Comparaison des cumuls pluviométriques du mois de janvier de 1950 à 2026